

ELTERNABEND

30.08.22



Atelier F - Elternabend 30.08.22



18:30 Uhr in der Mensa:

- **Begrüßung und Vorstellung der neuen Lehrpersonen**
- **Logbuch**
- **Jahresplan**
- **Projektarbeit**
- **Skilager (30.01.23 – 03.02. 2022)**
- **Abschlussreise (23.06.23-28.06.23)**
- **Informationen zur Klassenkasse**
- **Elternrat bestimmen**
- **Laufbahnverordnung**
- **BO- Informationen**

Ende ca. 19:30 Uhr

Logbuch



S. 3

Inhalt

A photograph of a spiral-bound notebook with a black cover. The page shown is the table of contents, titled 'INHALTSVERZEICHNIS' in white on a black header. A small white silhouette of a ship is in the top right corner of the header. The table of contents lists various sections with their corresponding page numbers. Two entries are highlighted: 'Adressen und Telefonnummern' in pink and 'Regelung bei Krankheit' in yellow. The notebook has a silver spiral binding on the left side.

INHALTSVERZEICHNIS	
Planungsteil.....	4-79
Übersicht Bewertungen.....	80-87
Schullaufbahnverordnung.....	88
Adressen und Telefonnummern.....	89
Elterninformationen.....	90-98
Coaching Gespräche.....	99
Berufliche Orientierung.....	100-103
Tagesstruktur.....	104-105
Mediathek.....	106
Bewegte Schule.....	107
Schulhausordnung.....	108-109
Förderung und Unterstützung.....	110-111
Schul-Elternrat, Schülerparlament.....	112
Umgang mit religiösen Fragen.....	113-114
Regelung bei Ausflügen&Lager.....	115
Regelung bei Krankheit.....	115
Absenzen & Verspätungen.....	116-124
Urlaub.....	125
Jahresprogramm.....	126-129

S. 89:

Adressen und Telefonnummern LP

S. 115

Regelung bei Krankheit:

- Auf Sekretariat abmelden von 7.45-8.15h
- Verpassten Unterrichtsstoff selbständig nachholen.

Jahresplan



Ab Seite 126 im Logbuch finden Sie das Jahresprogramm 2022/23

Elternbesuchstage finden regelmässig statt z.B. Donnerstag, 15.09. Und Freitag, 16.09.

Bewegte Tage finden in jedem Quartal statt z.B. Sporttag am Dienstag, 13.09.

Der Einstieg in die Projektarbeit findet als **Projekttag** vom 28.10. statt

JAHRESPROGRAMM 2022/23

AUGUST			SEPTEMBER			OKTOBER		
Mo 1			Do 1			Sa 1		
Di 2			Fr 2			So 2		
Mi 3			Sa 3			Mo 3	Herbstferien	
Do 4			So 4			Di 4		
Fr 5			Mo 5	Elternabend Ati A 19h		Mi 5		
Sa 6			Di 6			Do 6		
So 7			Mi 7			Fr 7		
Mo 8			Do 8	Elternabend Ati B 19h		Sa 8		
Di 9			Fr 9			So 9		
Mi 10			Sa 10			Mo 10		
Do 11			So 11			Di 11		
Fr 12			Mo 12			Mi 12		
Sa 13			Di 13			Do 13		
So 14			Mi 14			Fr 14		
Mo 15	Schulbeginn		Do 15			Sa 15		
Di 16	1. Sek. 8.30h, 2. & 3. Sek. 8.00h		Fr 16			So 16		
Mi 17			Sa 17			Mo 17		
Do 18			So 18			Di 18		
Fr 19			Mo 19	1. Elternratssitzung 19h		Mi 19		
Sa 20			Di 20	Verschiebedatum Sporttag		Do 20		
So 21			Mi 21			Fr 21		
Mo 22			Do 22	Schulratssitzung 1 19.30h		Sa 22		
Di 23			Fr 23			So 23		
Mi 24	Elternabend Ati C 18.30h		Sa 24			Mo 24		
Do 25	Elternabend Ati D 18.30h		So 25			Di 25		
Fr 26			Mo 26			Mi 26		
Sa 27			Di 27			Do 27		
So 28			Mi 28	Waldlauf Lange-Erlen		Fr 28		
Mo 29	Elternabend Ati E 18.30h		Do 29			Sa 29		
Di 30	Elternabend Ati F 18.30h		Fr 30	Schulschluss 16h		So 30	Umstellung Winterzeit	
Mi 31						Mo 31	Elternbesuchstag	

SEK THEOBALD BAERWART 126

Abschlusszertifikat



Projektarbeit



Projekttag am Freitag, 28.10.22

- Einstieg in die Projektarbeit (7 Lektionen)
- Themenfindung

Projektwoche vom 07.11.22 – 11.11.22

- Durchspielen eines Projekts (ca. 34 Lektionen)
- Kennenlernen der Methoden

Projektarbeit



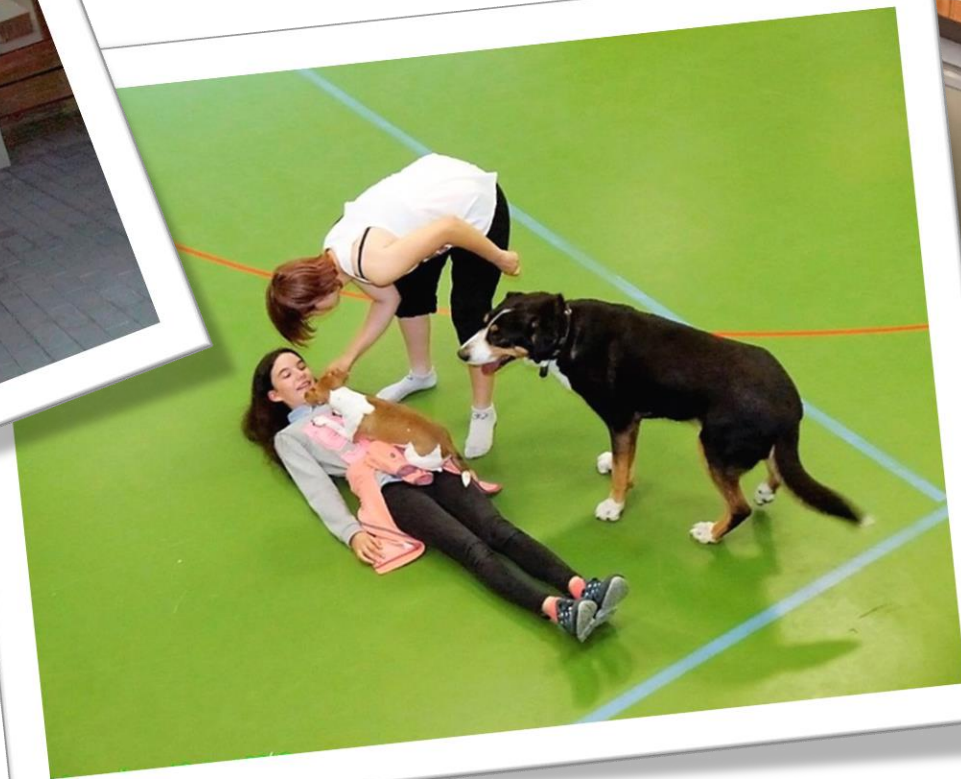
Projektarbeit

- findet im 2. Semester der 3. Sek. statt
- wöchentlich Do, 14.20 – 16.00
- die Beurteilung ergibt Teilzertifikat
- Resultate werden den Eltern präsentiert

Teilzertifikat
Projektarbeit



Projektarbeit



Skilager



Eckdaten Skilager 2022

Abreise: Montag, 30. Januar 2022

Rückreise: Freitag, 3. Februar 2022

Ort: 3782 Lauenen (bei Gstaad im Berner Oberland)

Haus: Ferienlager Lauenen

Skilager



- Ferienlager Lauenen



Skilager



Skilager



Kosten: CHF 125.00

Ein Subventionsbeitragsformular kann bei den Mentoren/innen bezogen werden. (Entscheid ED)

Abschlussreise



- Costa Brava
- Alternative
- 23.06.23-28.06.23
- Circa 350 Fr (gegen 100 Fr von der Klassenkasse)
- Kurze Alternative: 26-28 Juni (ein anderes Reiseziel)
- Sie bekommen einen Brief mit den Infos

Abschlussreise



Klassenkasse



Jahresbeitrag von CHF 100.00 für das Schuljahr 21/22
Ist noch nicht von allen SchülerInnen einbezahlt.

Abschlussreise:

Wird noch bekanntgegeben

Skilager:

CHF 125.00 an ERG Lehrperson bis Ende Jahr 2022

Elternrat bestimmen



Abschlusszertifikat



Laufbahnverordnung



Beispiele

Deutsch	Note x 2 =	...
Mathematik	Note x 2 =	...
Natur und Technik	Note x 1 =	...
Räume, Zeiten, Gesellschaften	Note x 1 =	...
Französisch	Note x 1 =	...
Englisch	Note x 1 =	...

Sämtliche Pflicht-
und Wahlpflichtfächer
der Sekundarschule

Notendurchschnitt

Summe

				BM*	FMS	IMS*	WMS*	GYM
A-Zug	≥ 5,5	und	≥ 42 Punkte	✓	✓	✓	✓	
E-Zug	≥ 4,5	und	≥ 36 Punkte	✓	✓	✓	✓	
	≥ 5,0	und	≥ 40 Punkte	✓	✓	✓	✓	✓
P-Zug	≥ 4,0	und	≥ 32 Punkte	✓	✓	✓	✓	
	≥ 4,0	und	≥ 34 Punkte	✓	✓	✓	✓	✓

Definitive Berechtigung:

Anforderungen im 1. und 2. Zeugnis erreicht.

Provisorische Berechtigung:

Anforderungen im 1. oder 2. Zeugnis erreicht.

*BM, IMS, WMS: Nur definitive Berechtigung. Dies bedeutet, dass die Bedingungen nur in einem Zeugnis erreicht werden müssen.

Laufbahnverordnung



Beispiel Niveau E

Deutsch	4.5	x2 =	9		
Mathematik	4.5	x2 =	9		
Natur und Technik	5	x1 =	5		
Räume, Zeiten, Gesellschaften	5.5	x1 =	5.5		
Französisch	4	x1 =	4		
Englisch	4.5	x1 =	4.5		
Sport	5				
Wirtschaft, Arbeit, Haushalt	4.5				
Wahlpflichtfach 1	6				
Wahlpflichtfach 2	5				
	Notenschnitt		Summe		
				FMS	Gym
E-Niveau	4.85	und	37	✓	✗

Laufbahnverordnung

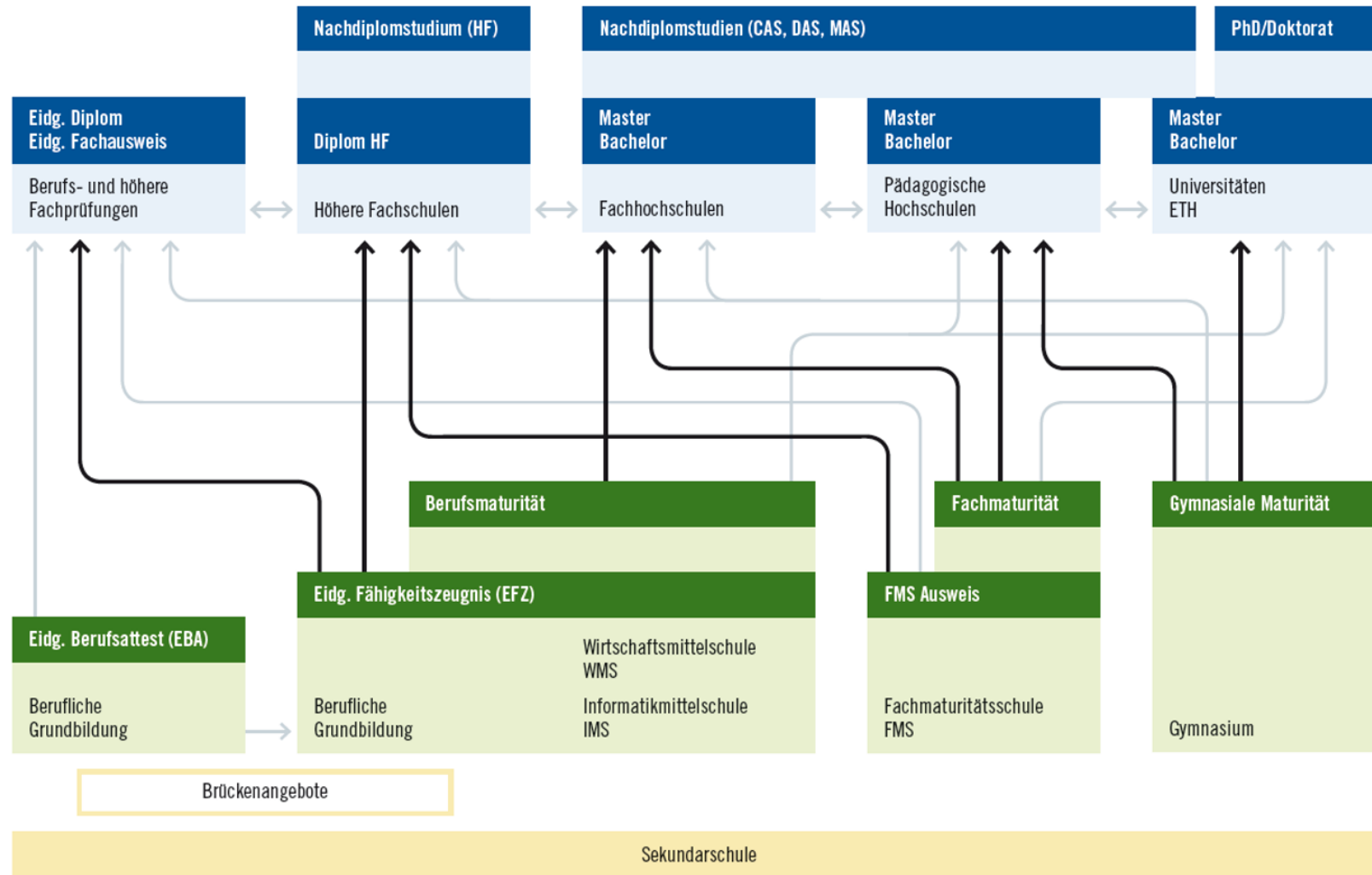


Beispiel Niveau P

Deutsch	3.5	x2 =	7		
Mathematik	4.5	x2 =	9		
Natur und Technik	3.5	x1 =	3.5		
Räume, Zeiten, Gesellschaften	5	x1 =	5		
Französisch	4	x1 =	4		
Englisch	4.5	x1 =	4.5		
Sport	5				
Wirtschaft, Arbeit, Haushalt	4.5				
Wahlpflichtfach 1	6				
Wahlpflichtfach 2	5				
	Notenschnitt		Summe		
				FMS	Gym
P-Niveau	4.55	und	33	✓	✗



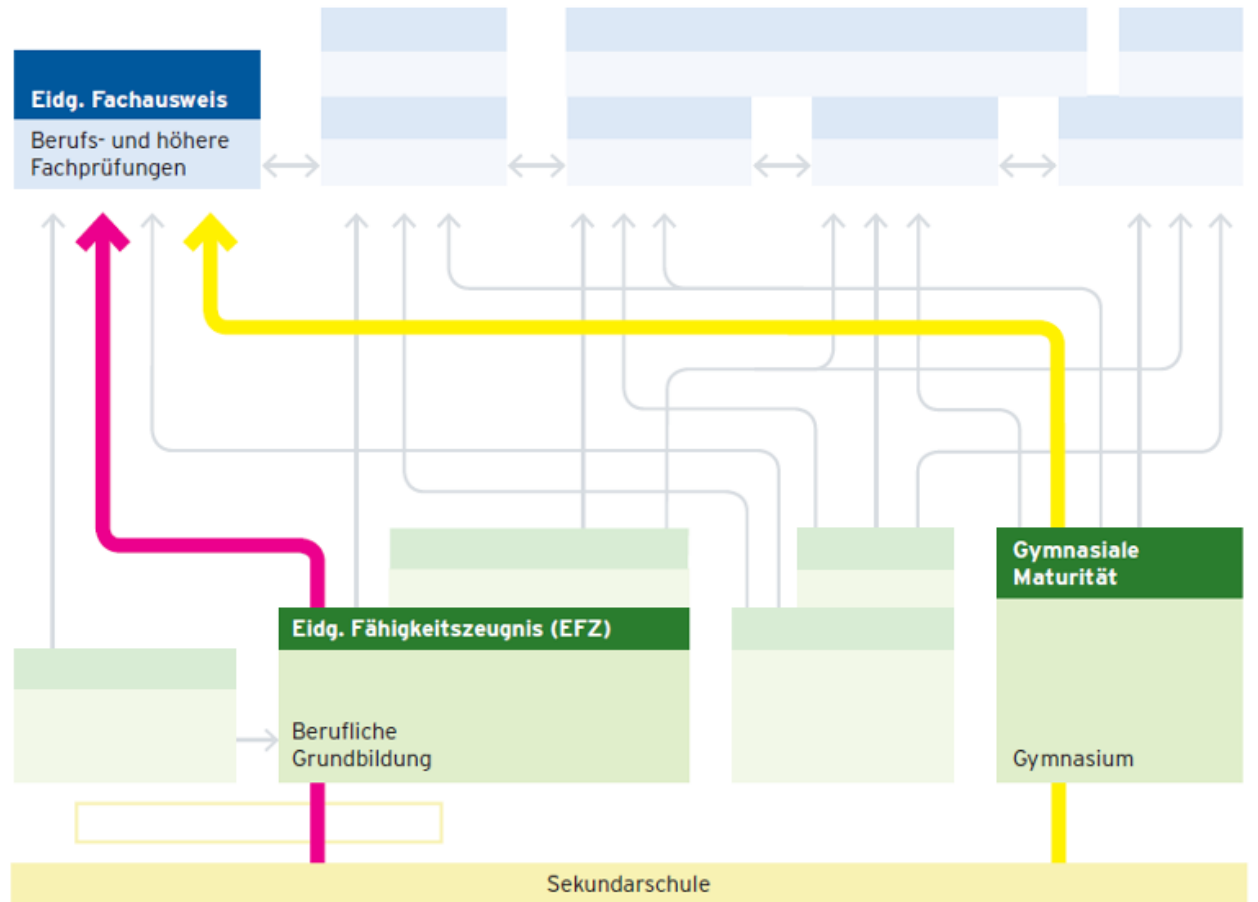
Wie weiter nach der
Sekundarschule?



Laufbahnbeispiel

Wie werde ich Polizistin/Polizist?

Zwei Beispiele



Berufliche Grundbildung

- Lehrvertrag
- Anmeldung zur Berufsschule via Lehrbetrieb
- Berufsmaturität nach der Lehre (BM2): Nach Lehrabschluss mit EFZ und erfüllten Aufnahmekriterien
- Weitere Informationen: Berufsberatung



Berufsmaturität (BM1)

- *(Berufsmaturität parallel zum EFZ (BM1))*
- Schulische Zulassungsbedingungen erfüllt (Notensumme: 2xD, 2xM, 1xNT, 1xRZG, 1xF, 1xE) und Notendurchschnitt
- Lehrvertrag und Zustimmung des Lehrbetriebs
- Anmeldung durch Lehrbetrieb direkt an entsprechende Berufsschule
- Weitere Informationen: Berufsberatung

Wirtschaftsmittelschule (WMS)

- Schulische Zulassungsbedingungen erfüllt (Notensumme: 2xD, 2xM, 1xNT, 1xRZG, 1xF, 1xE) und Notendurchschnitt
- Anmeldung 9.1. bis 2.2.2023 über www.schulnetz.com/anmeldesystem_bs
- Anmeldung auch ohne Erfüllung der Zulassungsbedingungen möglich

Informatikmittelschule (IMS)

- Schulische Zulassungsbedingungen erfüllt (Notensumme: 2xD, 2xM, 1xNT, 1xRZG, 1xF, 1xE) und Notendurchschnitt
- Anmeldung 9.1. bis 2.2.2023 über www.schul-netz.com/anmeldesystem_bs
- Eignungsabklärung zur definitiven Zulassung

Fachmaturitätsschule (FMS)

- Schulische Zulassungsbedingungen erfüllt (Notensumme: 2xD, 2xM, 1xNT, 1xRZG, 1xF, 1xE) und Notendurchschnitt
- Anmeldung 9.1. bis 2.2.2023 über
- www.schul-netz.com/anmeldesystem_bs
- Anmeldung auch ohne Erfüllung der Zulassungsbedingungen möglich
- Provisorische Zulassung möglich

Gymnasium (GYM)

- Schulische Zulassungsbedingungen erfüllt (Notensumme : 2xD, 2xM, 1xNT, 1xRZG, 1xF, 1xE) und Notendurchschnitt
- Anmeldung 9.1. bis 2.2.2023 über
- [www.schul-netz.com/anmeldesystem bs](http://www.schul-netz.com/anmeldesystem_bs)
- Anmeldung auch ohne Erfüllung der Zulassungsbedingungen möglich
- Provisorische Zulassung möglich

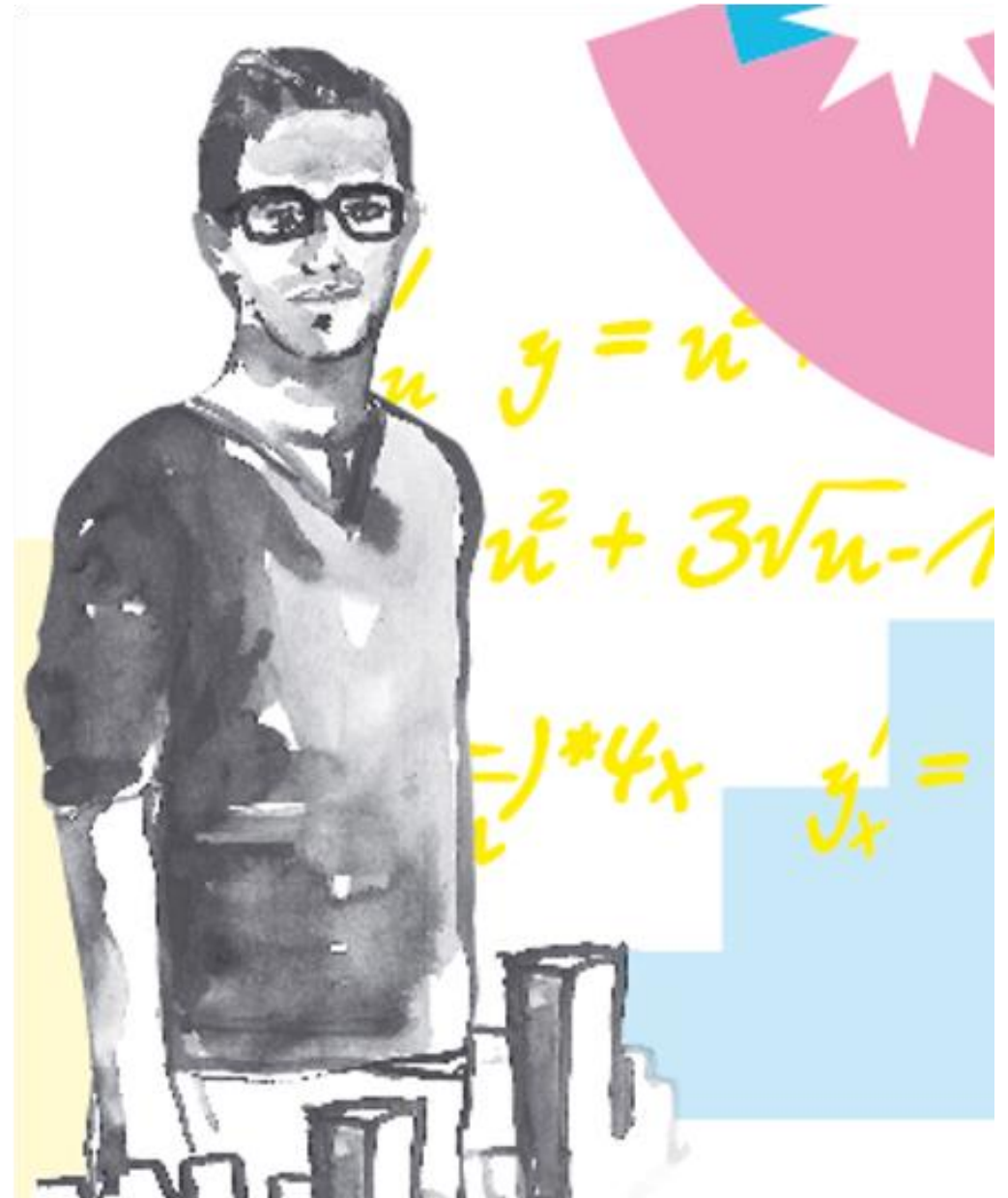
Brücken angebote

- Ziel: Übertritt in die beruflichen Grundbildung nach einem weiteren Jahr
- Profile: Schulisches Brückenangebot, kombiniertes Brückenangebot, integratives Brückenangebot, Vorkurse (Holz, Chemieberufe, Metall, Elektro, Ernährung, Medizinische Ausrichtung), Vorkurs Detailhandel, Vorlehre Betreuung
- Profil-Zuweisung via Klassenlehrperson und Standortgespräch
- Anmeldung bis 31.03.2023

Motivations-Semester (Zwischenlösungen)

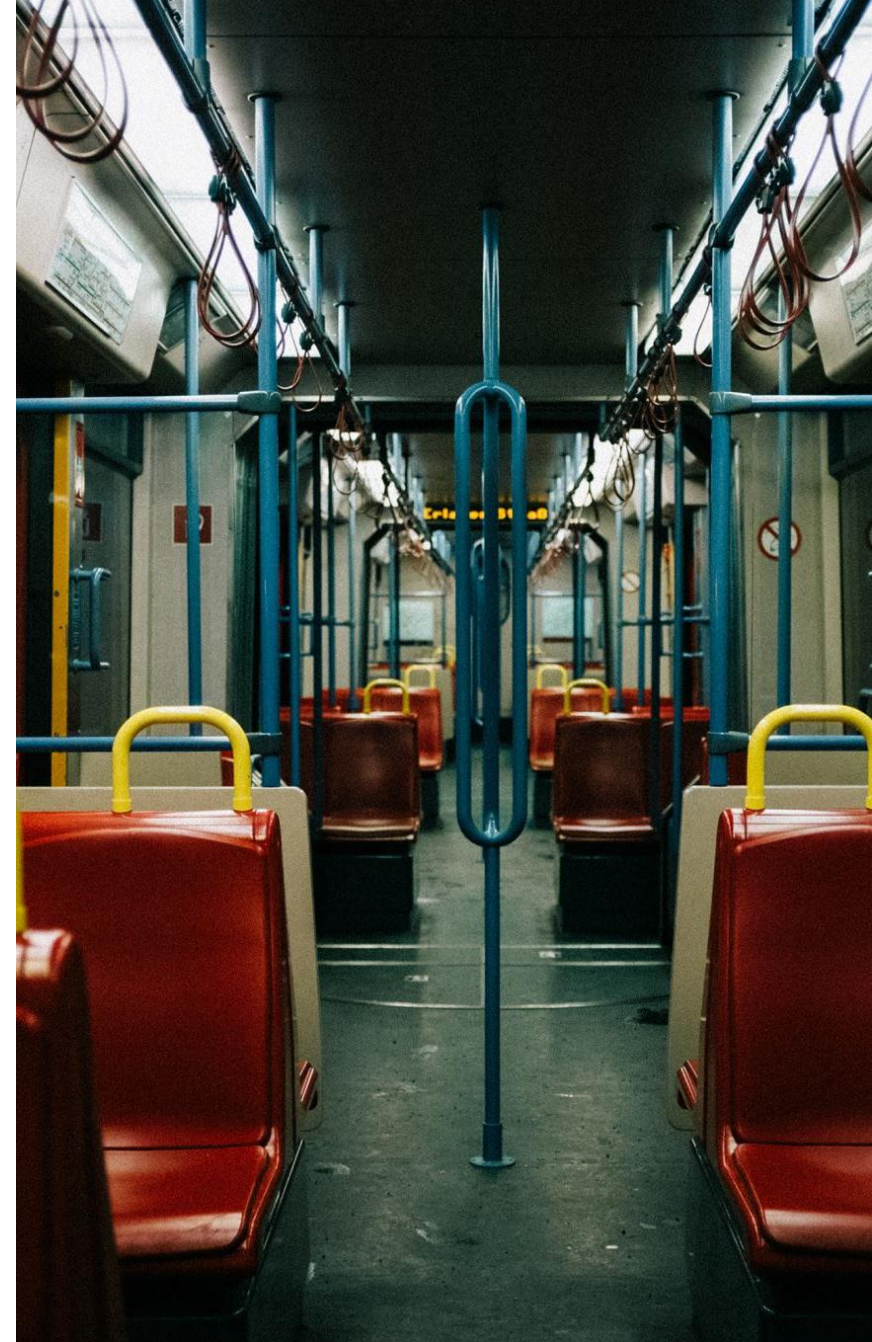
- Ziel: Übertritt in die beruflichen Grundbildung nach einem Berufspraktikum
- Anbieter: InTeam, Interkulturelles Foyer Bildung und Beruf, Lotse, Stiftung Job Training, Choose!
- Zuweisung Motivationssemester via (Anmeldung-) Triagestelle möglich

Schulische Übertrittsberechtigung Anmeldung



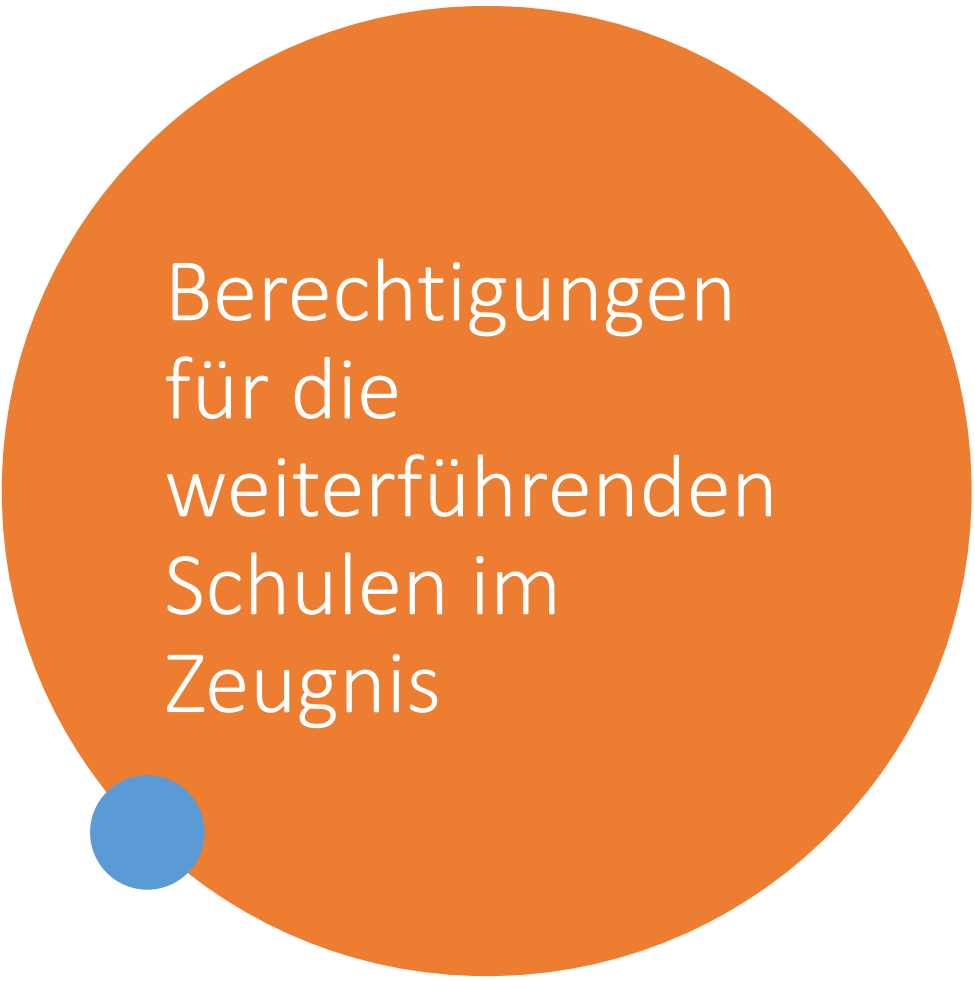
Einschätzungskonferenz

- November bis Mitte Januar
- Lehrperson, Berufsberater/in, Schulsozialarbeiter/in und im A-und E-Zug- Gap-Case Manager/in tauschen sich über möglicher Anschlusslösungen aus
- Empfehlung für eine geeignete Anschlusslösung und Unterstützung Gap
- Information der Eltern im Rahmen des Standortgesprächs ab Januar



Berechtigungen
für die
weiterführenden
Schulen im
Zeugnis

- **3. Klasse (BM1, WMS & IMS)**
- **Definitive Berechtigung BM1, WMS**
- Die Anforderungen sind im 1. oder 2. Zeugnis erreicht oder die freiwillige Aufnahmeprüfung ist bestanden.
- **Definitive Berechtigung IMS**
- Die Anforderungen sind im 1. oder 2. Zeugnis erreicht oder die freiwillige Aufnahmeprüfung ist bestanden. Es muss zudem eine Eignungsabklärung absolviert werden.




Berechtigungen
für die
weiterführenden
Schulen im
Zeugnis

- **3. Klasse (FMS und Gymnasium)**
- **Provisorische Berechtigung**
- Die Anforderungen sind im 1. oder 2. Zeugnis erreicht oder die freiwillige Aufnahmeprüfung ist bestanden.
- **Definitive Berechtigung**
- Die Anforderungen sind im 1. und 2. Zeugnis erreicht.



Anmeldung

- Anmeldung zu WMS, IMS, FMS, Gymnasium nach erstem Zeugnis notwendig: (Provisorische Anmeldung auch ohne schulische Zulassungsbedingungen möglich!)
 - Anmeldung zur BM1 via Lehrbetrieb
- 

Anmeldungen

- **Doppelanmeldungen** sind beschränkt möglich:
- Gymnasium + FMS möglich
 - Gymnasium + WMS bzw. IMS möglich
- FMS + WMS bzw. IMS nicht möglich
- WMS + IMS* nicht möglich
- *Bei einer Anmeldung an die IMS kann man sich auch an die WMS anmelden, aber nur für den Fall, dass man aufgrund der Eignungsabklärung nicht an die IMS aufgenommen wird.
- Wenn man das Anmeldefenster 9. Januar bis 2. Februar 2023 verpasst, kommt man nur noch auf eine Warteliste.



Freiwillige Aufnahmeprüfung

- Die freiwillige Aufnahmeprüfung findet am Mittwoch , 10. März 2023 statt!
- Geprüfte Fächer: Deutsch & Mathematik
- Bei Anmeldung für BM1, IMS, WMS: definitive Berechtigung erreichbar mit bestandener Prüfung
- Bei Anmeldung für FMS und Gymnasium: provisorische Berechtigung erreichbar mit bestandener Prüfung
- Die Anmeldung für die Aufnahmeprüfung erfolgt mit der Anmeldung für die Schulen der Sek II.

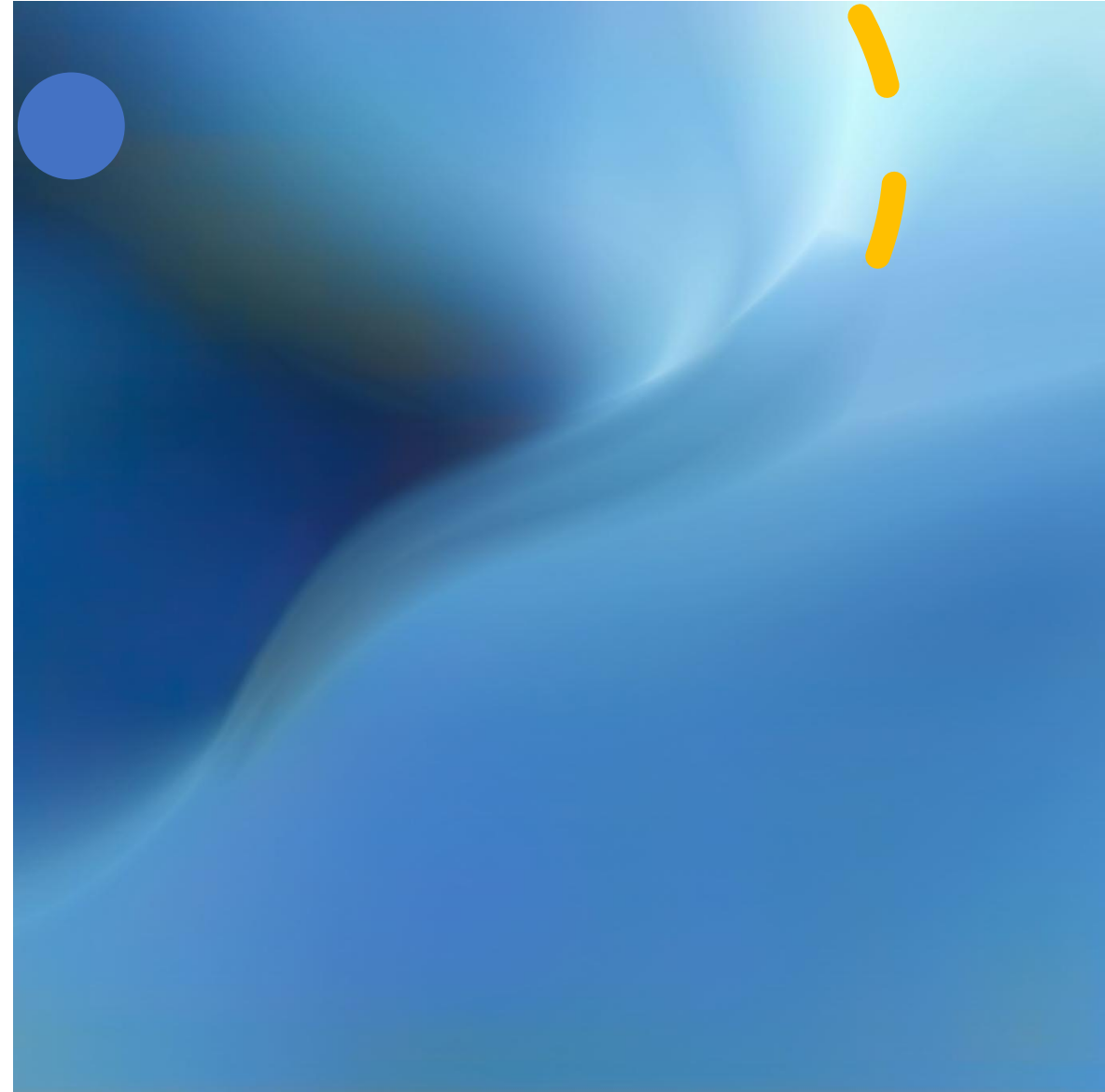
Weitere Termine

Januar 2023: 1. Zeugnis

Ab Januar 2023: Standortgespräche

Januar-Februar 2023: Anmeldung

Juni 2023: 2. Zeugnis



BO Infoveranstaltungen



Für Schülerinnen und Schüler der 3. Klasse Sekundarschule Basel (nur Gymnasien)

- Montag 28. November 2022, [Gymnasium Kirschgarten](#)
- Dienstag 29. November 2022, [Gymnasium Leonhard](#)
- Mittwoch 30. November 2022, [Wirtschaftsgymnasium](#)
- Donnerstag 1. Dezember 2022, [Gymnasium am Münsterplatz](#)
- Freitag 2. Dezember 2022, [Gymnasium Bäumlhof](#)

Genaue Zeiten (ab 18.00 Uhr) bitte jeweils der Webseite www.mb.bs.ch bzw. den Schulwebseiten entnehmen.

Die Informationsanlässe finden in den Aulen der jeweiligen Gymnasien statt.

BO Infoveranstaltungen



FMS

- Dienstag 10. Januar 2023, 19:00 Uhr
- Donnerstag 19. Januar 2023, 19:00 Uhr
- [Fachmaturitätsschule Basel](#), Engelgasse 120, Basel, Aula

WMS, IMS, BM 1 (Berufsmaturität an einer Vollzeitschule)

- Donnerstag 8. Dezember 2022, 19:00 Uhr
[Wirtschaftsmittelschule WMS](#), Andreas Heusler-Str. 41, Basel, Aula
- Dienstag 13. Dezember 2022, 19:00 Uhr
[Informatikmittelschule IMS](#), Andreas Heusler-Str. 41, Basel, Aula

BO Infoveranstaltungen



BM 1 und BM 2 (Berufsmaturität während und nach der Lehre)

- Mittwoch 18. Januar 2023, 18:30 Uhr
[Handelsschule KV Basel](#), Aeschengraben 15, Basel
- Donnerstag 12. Januar 2023, 18:30 Uhr
[Allgemeine Gewerbeschule Basel](#), Vogelsangstr. 15, Basel, Aula
- Dienstag 24. Januar 2023, 18:30 Uhr
[Berufsfachschule Basel](#), Kohlenberggasse 10, Basel, Seminarraum

Fragen



Wo geht
die Reise
hin

